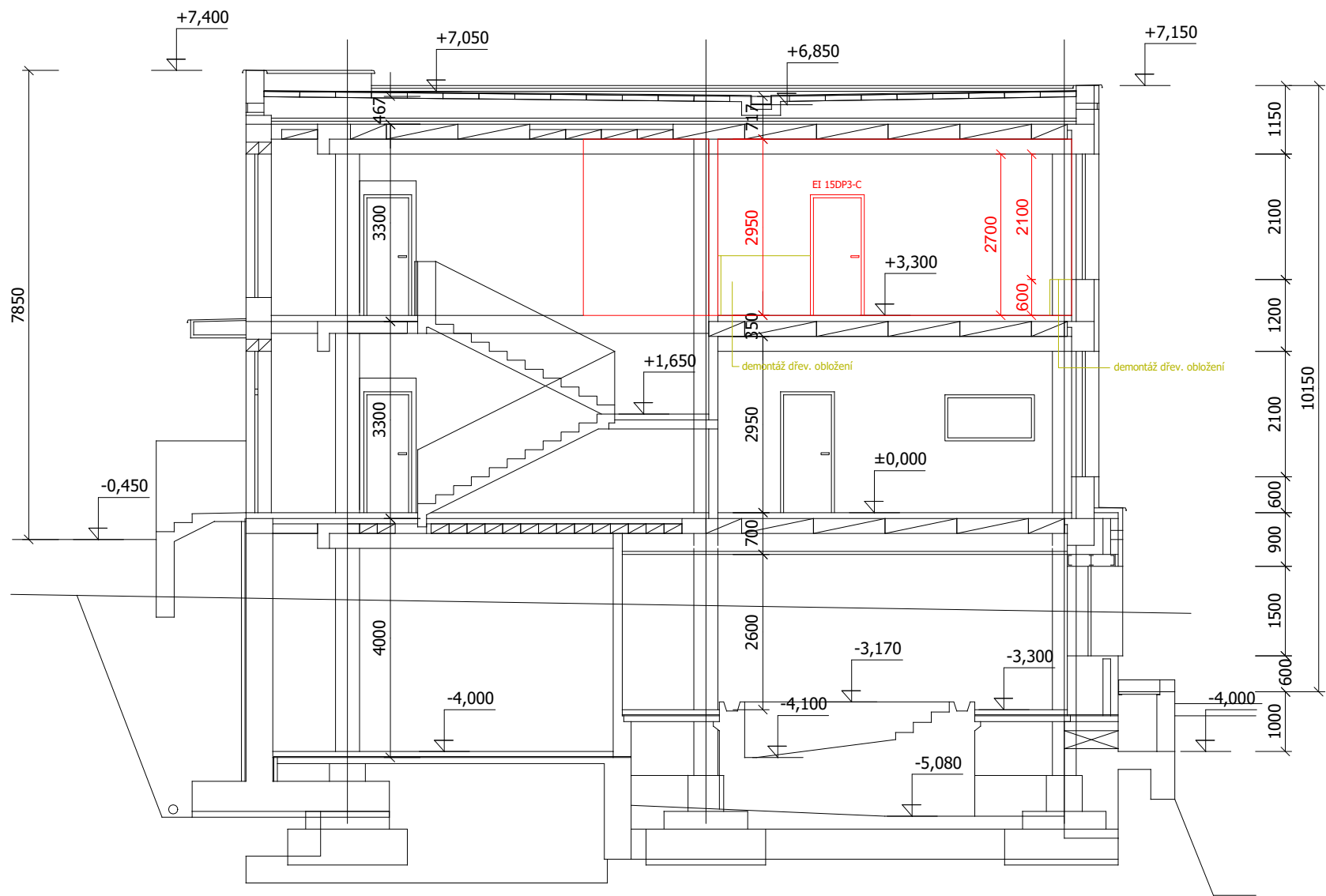


ŘEZ OBJEKTEM



ROZSAH STAVEBNÍCH ÚPRAV:

1. VÝMĚNA STÁVAJÍCÍHO PVC (KOBERCE) ZA NOVÉ - V UČEBNĚ 222, HERNĚ 223, VE SKLADECH 221, 224 A 217.
2. BUDOU VYMĚNĚNA DVEŘNÍ KŘÍDLA, STÁVAJÍCÍ OCEL. ZÁRUBNĚ BUDOU NOVĚ NATŘENY.
DVEŘE V PROTIPOŽÁRNÍM PROVEDENÍ BUDOU - EI 15 DP3 - C
VE DVEŘÍCH MEZI UMÝVÁRNOU A ŠATNOU BUDE ZE STRANY ODDĚLENÍ KOULE (OTOČNÁ). ZE STRANY ŠATNY KLIKA.
KLÍČ BUDE JEDNOTNÝ.
3. V REVITALIZOVANÝCH PROSTORECH BUDE PROVEDENA VÝMALBA.
4. DŘEVĚNÉ OBLOŽENÍ V MÍSTNOSTI 222 a 223 BUDE ODSTRANĚNO, ZDIVO SE NÁSLEDNĚ VYSPRAVÍ.
5. KOVÁNÍ DVEŘNÍCH KŘÍDEL BUDE OBJEKTOVÉ.
6. DVEŘNÍ KŘÍDLA BUDOU CPL LAMINÁT DTD (ODSTÍN BUDE UPŘESNĚN INVESTOREM PŘED REALIZACÍ).
7. PROSKLENÍ - ÚZKÝ SVISLÝ PRUH, BEZPEČNOSTNÍ SKLO.

VEDOUCÍ PROJEKCE:	Ing.František Skřípský	
VYPRACOVAL:	Ing. Petr Skřípský	
INVESTOR:	Město Boskovice, Masarykovo nám. 4/2, 680 01 Boskovice	
Revitalizace MŠ Na Dolech, 1. etapa - oddělení "Kapříků" Na Dolech 1959, Boskovice 680 01 STAVEBNÍ ČÁST	Č.Z.: 04/2024	PROJEKT
	DAT.: 04/2024	FOR.: 2 A4
ŘEZ OBJEKTEM - STAV. ÚPRAVY	1:100	10